

Evaluation de l'enseignement

Explications sur le compte-rendu des résultats de l'évaluation

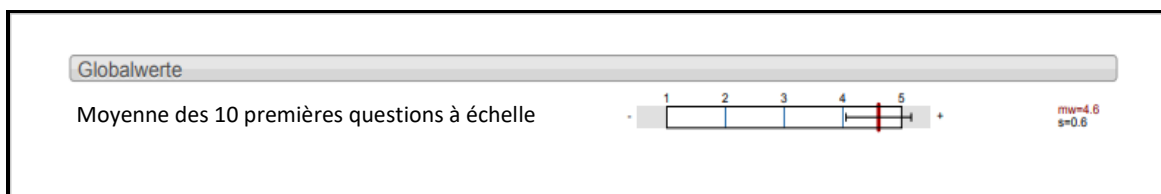
Valeur globale (« Globalwerte »)

La **valeur globale** (*Globalwert*) correspond à la moyenne des réponses aux 10 premières questions à échelle du questionnaire (partie générale : questions 2.1 à 2.10).

La valeur globale figure en haut du compte-rendu :

- sous forme numérique : **mw** = ... (*Mittelwert*)
- sous forme graphique par le **trait rouge vertical**

Exemple :

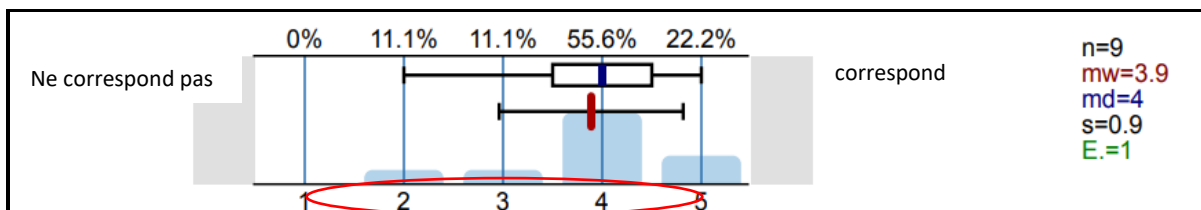


La valeur globale reflète le point de vue des étudiant·e·s dans le cadre du questionnaire d'évaluation. Cette valeur ne doit pas être considérée comme seule mesure de la qualité de l'enseignement mais doit constituer, avec tous les résultats quantitatifs du questionnaire, une base pour discuter de la qualité du cours. Les résultats des questionnaires d'évaluation sont donc un critère important mais pas le seul pour évaluer la qualité de l'enseignement. Même si la valeur globale est une indication de la satisfaction des étudiant·e·s à un moment donné, d'autres facteurs doivent également être pris en compte pour l'interprétation des résultats, à savoir le type de cours (cours, séminaire, exercice), son statut dans le programme d'études (obligatoire, facultatif), le nombre d'enseignant·e·s, le nombre de participant·e·s, le groupe cible (niveau, homogénéité) et éventuellement les conditions telles que l'horaire, la salle etc.

Evaluation de l'enseignement – Partie générale

Cette partie donne les résultats des 10 premières questions à échelle. L'échelle comprend 5 options de réponse allant de 1 « ne correspond pas » à 5 « correspond », où 5 représente la valeur idéale.

Pour chaque question, les résultats sont présentés sous forme de *Boxplot* (diagramme à boîte ou « boîte à moustaches ») :



- Les réponses possibles 1–5 sont indiquées sur l'axe horizontal.
- La hauteur des colonnes bleues et les pourcentages donnés au-dessus désignent le taux de réponses données pour la valeur correspondante (1 – 5).

Explications des abréviations et termes statistiques :

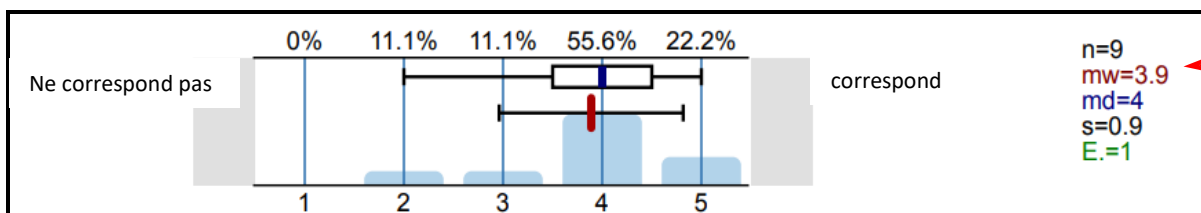
- **n** = nombre de réponses à la question

➤ Moyenne (mw)

La moyenne arithmétique correspond à la valeur moyenne d'une série de mesures. Elle est calculée en additionnant les valeurs individuelles puis en les divisant par leur nombre total.

La moyenne arithmétique figure sous deux formes :

- comme valeur numérique (**mw = ...**)
- dans le graphique par le **trait rouge** :



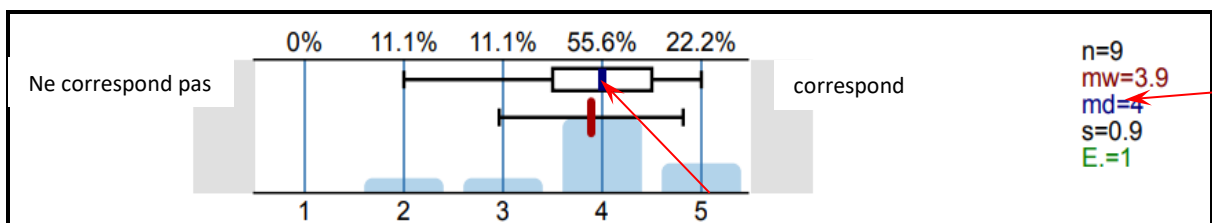
➤ **Médiane (md) et quantiles**

La médiane est la valeur qui se situe exactement au milieu d'une série de mesures. La médiane divise donc la série de réponses en deux moitiés : 50% des réponses sont inférieures ou égales à la médiane, tandis que les autres 50% des réponses sont supérieures ou égales à la médiane.

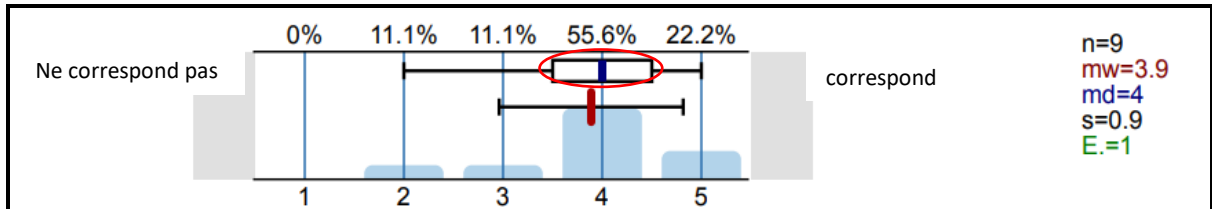
La médiane, contrairement à la moyenne arithmétique, n'est pas influencée par les valeurs de réponse particulièrement élevées ou faibles. La médiane a l'avantage d'être plus stable contre les valeurs extrêmes.

La médiane est donnée sous deux formes :

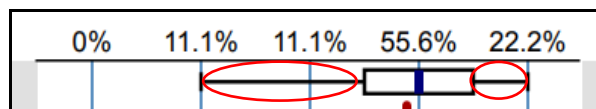
- comme valeur numérique : (md = ...)
- dans le graphique par le **trait bleu** dans la boîte :



La **boîte** représente la moitié centrale des réponses à savoir les 50 % des réponses, avec 25 % à gauche de la médiane et 25 % à droite de la médiane :



Les **traits qui s'étendent à droite et à gauche de la boîte** (appelés « moustaches ») indiquent les valeurs minimales et maximales. Ces traits représentent les 25 % inférieurs et les 25 % supérieurs des réponses. La longueur du trait renseigne sur la dispersion des valeurs entre les plus petites et les plus grandes.

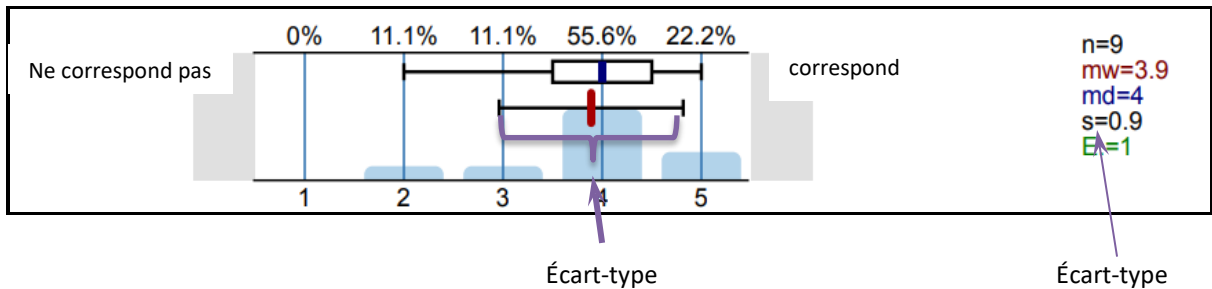


➤ **Écart-type (s)**

L'**écart-type** indique la manière dont les valeurs individuelles des réponses sont réparties autour de la **moyenne**.

L'écart-type est donné sous deux formes :

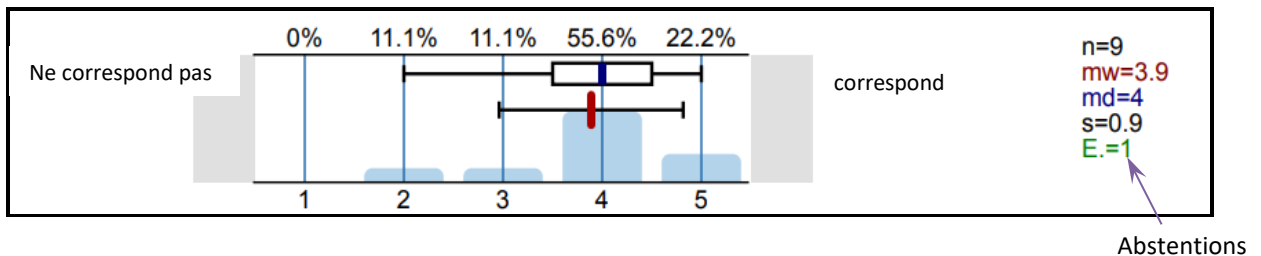
- comme valeur numérique « s » (s = ...)
- dans le graphique par le trait noir traversant la moyenne



➤ **Abstentions (E.) par question**

Les abstentions par question indiquent le nombre de fois où l'option de réponse "pas de réponse" a été choisie par question.

Les abstentions par question sont indiquées sous forme de valeur numérique (E.= ...).



Sources :